

いわて森林再生77

われらは森林の環境と、その恵みを守り育てます

2014年7月号

NPO法人 いわて森林再生研究会
盛岡市上田堤1-13-7
TEL・FAX 019-663-0547



里山保全事業（林野庁交付事業）始まる……下刈り作業が結構多い活動になりそう（6/21 三助山）

一筋縄では難しい集団作業

～下刈り作業の場合～

打合せも無く「さあ、始めよう！」と、メンバーが、それぞれ散ってバラバラに作業するのは“危ない”と誰でも分かります。そこで、大抵の場合、ある区画を決め、何人かがまとまって作業する方法を採ります。横並びで隣の人と5m以上離れて順番に刈り進めるのですが、作業に慣れているAさんはぐんぐん進むし、几帳面？なBさんは小さな草でも地際から刈らないと気が済まないらしくなかなか前へ進まない…などで隊列が崩れて危なくなってしまう。とても一筋縄ではいきません。

そこで、リスクを減らす一方法として、一人一人の作業エリアを決め(山割りし)て15m以上離れて作業するというものです。これならばそれが、自分の技能に合わせてマイペースで作業が出来そうです。技能がマチマチの場合には適しているやり方だと思いますが、如何でしょう。

でも、自分のエリアだからと云って、安全を無視した作業では危ないことに変わりはありません。アクセル操作、足の運び、刈り進める方向、二段刈り、往復刈りの禁止、腰バンドの装着など基本を守ることは当然です。

活動カレンダー 7/5～8/3

| 月日 | 内 容 | 詳細 |
|-----------------|-----------------------------------|-------|
| 7/5(土) | 里山保全……盛岡市玉山区金谷沢 集合 玉山郵便局 | 北・9p |
| 〃 | ピオトープづくり…北上市村崎野 ～水芭蕉の里～ | 北上・7p |
| 6(日) | 薪づくり、製材……間伐材の日 ～ギダジ研修場～ | 研・2p |
| 9(水) | 里山保全……三助山 集合 ギダジ研修場 | 研・4p |
| 12(土) | 講座……集合 ギダジ研修場 実技～伐木、下刈り など | 研・3p |
| 13(日) | 森林税事業…盛岡市手代森・田中林 ～手代森小学校集合 間伐～ | 南・8p |
| 〃 | 講師派遣……遠野エコネット ～山仕事入門講座～ | 研・4p |
| 19(土) | 里山保全……盛岡市玉山区金谷沢 集合 玉山郵便局 | 北・9p |
| 19(土) ～20(日) | 炭焼き、造材、製材…間伐材の日 ～ギダジ研修場～ | 研・2p |
| 20(日) | 森林税事業…北上市鬼柳 ～現地集合 間伐～ | 北上・7p |
| 26(土) | 木工教室……間伐材の日 ギダジ研修場～工具の使い方 | 研・2p |
| 27(日) | 講座……三助山研修林 実技～伐木、下刈り など | 研・3p |
| 8/2(土) | ピオトープづくり…北上市村崎野 ～水芭蕉の里～ | 北上・7p |
| 3(日) | 森林税事業…盛岡市玉山区釘の平 集合 現地 | 北・9p |
| 〃 | 間伐材の日……ギダジ研修場 ～集材、造材～ | 研・2p |

※ 詳細は表の右枠のページを
見てください。

「間伐材の資源化プロジェクト」……セブン-イレブン記念財団 助成事業

＜7月のスケジュール＞

- 「薪づくり、製材」……間伐材の日
 と き 7月6日（日） 9:00～15:00
 ところ ギダジ研修場

- 「炭焼き、製材」……間伐材の日
 と き 7月19日（土）～20（日）
 いずれも 9:00～15:00
 ところ ギダジ研修場
 内 容 7/19 .. 炭焼き（出炭・点火）

※ 「炭焼き」には、矢巾町のグループ「生きがい農園」のメンバー

☞ 充実する木工工具



卓上ボール盤



手押しカンナ盤



卓上角ノミ盤

年次計画で揃えてきた木工の工具ですが、主な工具はこれでほぼ揃えたこととなります。

6月の活動から

□ 6/14(土)～15(日) 製材、薪づくり 参加 24人



製材用チェーンソーのメ



□ 6/28(土) 木工教室……工具の扱いなど 参加 11人



丸ノコ盤の扱い



簡単なようで難しい”角だし” …手押しカン

「森林ボランティア講座」……三井物産環境基金 助成事業

震災復興支援活動……3年間で森林作業の人材200人を養成

< 7月のスケジュール >

■ 「講座」

と き 7月12日（土）、27日（日）
9:00 ~ 15:00

ところ 三助山研修林
集 合 ギダジ研修場
内 容 伐木、下刈り、

☞ 「講座」の学び方

……

- ・ 理屈を考える……納得しなければ身につかない。
- ・ 先を読む……森づくりは予測する作業。次の結果をイメージする。
- ・ 度量衡の感覚を研く……角度、長さ、重さ、容積をメジャーが無くても分かる力
- ・ 補助具に精通する……クサビ、ロープ、滑車、サルカン、トビロなど

6月の活動から

□ 6/7(土), 22(日) 「講座」 三助山研修林

伐木、ロープの張り方、 参加 計 89 人(6/7~46, 6/22~43)



掛り木の処理



先ず、揺する、回す、ずり下げる、(最後に) 折り倒し



初めて倒した立木……開講から2カ月が過ぎエンジン音も気にならなくなりました。 サァ！ これからです。

「里山整備事業」…… 林野庁の交付金事業

※正式事業名……森林・多面的機能発揮対策事業（3年間の継続事業）

＜7月のスケジュール＞

- と き 7月9日（水）
- 集 合 ギダジ研修場
- 現 場 三助山
- 内 容 ・ 下刈り
・ 除間伐



林の中に小さな「シドケ(モミジガサ)」の群生がありました。※今、キイチゴがいっぱい甘い実をつけています。

6月の活動から

□ 6/18(水) 三助山 3ha の保全活動……下刈り

参加 11 人、 この日は 40 アール(4 反歩)を実施。



講師派遣事業（安全技術普及活動）

第3期「山仕事入門講座」……NPO 法人遠野エコネット 主催

3期目の入門講座も盛況で参加者も県内各地（県央、県南、沿岸など）から集まっています。
講座は来年3月まで続きます。

□ 6/8(日) 藤原(隆)、佐藤(利)、佐井の3氏を派遣



□ 6/21 楽しい薪づくり講習会 ……「県民の森」主催

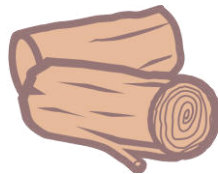
今期1回目の講習会。派遣……菅原(勝)、細田の両氏、チェーンソーの目立て、給油の基本なども研修




< 7月のスケジュール >

各活動分野の今月のスケジュール・前月の活動詳細は下記のページをご覧ください。

- ◆「間伐材利活用」…………… 2 ページ
- ◆「森林ボランティア講座」… 3 ページ
- ◆「里山整備対策事業」…………… 4 ページ
- ◆「派遣事業」…………… 5 ページ



薪を調達しませんか…

～申し込み、問合せは事務局まで～

薪はスギの間伐材です。
申し込んだ人は、丸太集積地(ギダジ)で1.8mの丸太を玉切りして、一冬自宅で暖房として必要な分を持ち帰ることができます。

代金は3万円と決めています、会の活動協力金として寄付扱いにいたします。

事務局

「そばづくりプロジェクト」

- ◆ 種まき… ※ 前日から、炭焼きが始まっていますが、同時並行で行ないます。

と き 7月20日 (日)
9:00～午前中
ところ ギダジそば畑



(去年の種まき風)

これ種まき？

種をばら撒きした後、葉の付いた木の枝を引きずって土を被せ
ます。荒っぽいようですが、ソバ
は土が少し被っただけで発芽

6/26 岩手大学・農学部で活動を紹



今年も農学部でゲスト講師を勤めてまいりました。

内容は……

- ・当会の活動をCO₂吸収・削減で測ったら年間 121トンになった
- ・震災復旧支援に役立った森林技術 ……など具体例を挙げながらの講義となりました。

(斉藤文男)

みちのく郷山保全隊

事務局 北上市常盤台1-1-67(佐井 到)

TEL・FAX:0197-65-2395

★7月の活動予定 ★

◎森林・山村多面的機能発揮対策事業

フィールド 花巻市大森山

活動内容 日時などは未定

◎地域の里山保全作業

日 時 7月 5日(土) 9:00~15:00

フィールド 北上市村崎野「水芭蕉の里」

集合場所 現地(北上変電所向い)

活動内容 徐間伐

◎県民参加の森林づくり促進事業

日 時 7月20日(日) 9:00~15:00

フィールド 北上市上鬼柳

集合場所 現地(北上清掃事業所向い)

活動内容 徐間伐

※詳しくは事務局まで

事務局(090-4636-6467)

★ 6月の活動状況 ★

6月1日、村崎野にて水芭蕉の里の整備を行いました、今年度は昨年度にも催した、秋の市民参加の

活動を重点にし活動を行うことになりましたが、林内は枯れ木なども多く安全上の配慮から秋に向けて整備を行う事にしました。隊員の技術も向上し安全に処理できるようになりました、林内には玉切り材が増えたので次回から運び出しも行います。



6月15日、上鬼柳にて県民参加の森林づくり促進事業を行いました、サッカーワールドカップ日本の初戦でしたが、勝利を信じて作業を行いました、途中経過では行ける！って思いましたが、お昼を食べる頃には残念でした。経験も大事であるが平常心も求められる、基本も忠実にでしょう。今回は菅野さんが、やや慣れて作業をしている私達に思い起こさせてくれたと思います、受け口の角度や追い口の入れる角度など、忠実にそしてケガキ線をかいて確実に入れると見事に大木が倒れてくれました。

6月27日28日、大森山にて森林機能発揮対策事業を行いました、天気にも恵まれて順調に作業が進みました。

今回は北東側のブッシュから杉の人工林に向けて作業を行いました、笹が覆い茂って入口も確認できないようなところを刈払機で掻き分けて進むと、手入れが長い間なされていない悲しい色の林に出ました、藤などのツルが木に纏わり付いて絞めている

救助隊となり開放し終わり

には木漏れ日が差し込む

本来の森の形が見えてき

ました、今後もこの調子で

再生を進めようと感じます。



☆故郷の名木・西和賀町☆

昨年度からの天然記念物のコーナーの続編です。

今回紹介するのは旧湯田町草井沢にある“利助の大モミ”です。私と代表の佐藤さんの故郷の湯田に有る町の天然記念物です。

そこらじゅうが名木かと思われるような地域ですが(笑)この木は岩手県でも珍しく且つ豪雪地帯に佇んでいる巨木です、

幹周6m樹高30m樹齢300年と云われるこの木は他にはあまり見られないとの事です、実際に

他では見たことがありません。

湯田町は鉱山で栄えた所で各地

に跡が有ります、この近辺も幾つ

もの鉱山が有りました、その鉱山

の賑わいや往来をここで見ていた

のでしょ、今は当時の面影は

坑道の跡と人々の記憶の中です、

私もここを通学してました、当時

おっきい木だな！って感じてし

た。改めて見に行くと側の

古民家とマッチしい感じです！

皆さんからの情報を待ってます

会員をつなぐ大事な会報です、色々な意見や情報、感想などを

投稿下さい、やりがいにもなるし内容が面白くなりますから！



<7月のスケジュール>

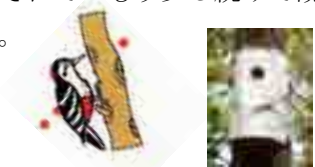
■ 森林税事業

と き 7月13日(日) 9:00~15:00
と ころ 盛岡市手代森 (田中さんスギ林)
集 合 手代森小学校
内 容 間伐

アカゲラ情報 (第3報)

巣箱を掛けた「つどいの森」へ、先月、下旬、松前潤一さんが行って見たところ、営巣用の巣箱への穴あけは止めたようだとのことでした。

また、ねぐら用の巣箱にも入った形跡(糞の落ちた後など)は認められないとのことでした。それでももう少し続けて観察しましょう。



6月の活動から

□ 6/21(土) 森林税事業・・・田中林・スギ林～除・間伐 参加 12人



急傾斜の刈払いは難儀



刈払った斜面のササ



整理された林床では作業しやすい



大分空いてきたが掛り木



フェリングレバーと丸太で梃子をつくる



スギはしなやかでシブト



< 7月のスケジュール >

集合場所の 道順 / 略図

■ 里山保全事業

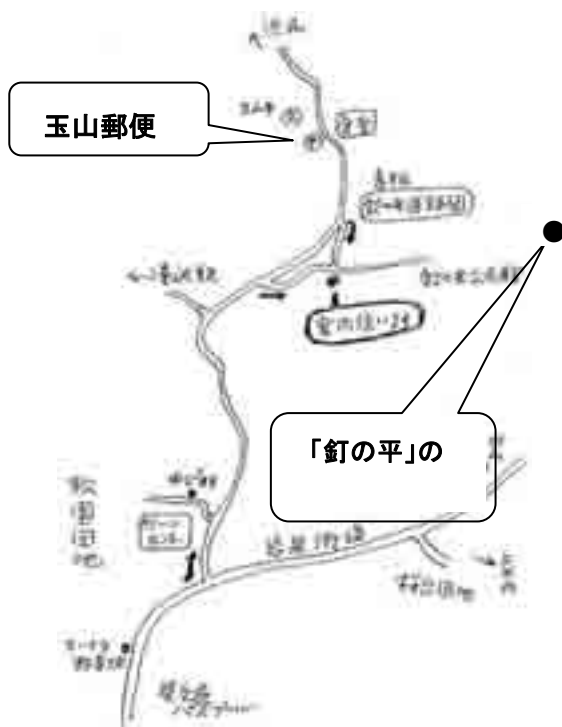
と き 7月5日(土), 19(土)

9:00~15:00

と ころ 盛岡市玉山区金谷沢

集 合 玉山郵便局 (バス停そば)

内 容 除間伐



6月の活動から

□ 6/8(日) 「森林税・」盛岡市玉山区釘の平の杉林。参加 13 人。

下刈り、間伐など…作業した跡はスッキリ！



□ 6/14(土) 里山保全 盛岡市玉山区金谷沢 参加 16 人。今年度のフィールドを見回り、計画を練る



□ 6/29(日) 「森林税・」盛岡市玉山区釘の平の杉林。間伐 参加 10 人。

