



動力(ウインチ)での集材・・・生木は重い!でも、動力使えば容易にできます(8月の「講座」から)

## 「目立て」を億劫おっくうがらずに!

### ～ ビューティフルな伐木のために～

刃が丸くなったチェーンソーを木に押し付け無理やりエンジンを噴かして作業するのは異常です。刃が正常なチェーンソーは押し付けなくともサクサクと快い切削音をたてながらスムーズに刃が食い込んでいきます。だから「目立て・・・目立て・・・」と云うのです。

ところが、「目立て」は面倒くさい、難しいと思っている人が多いのではないのでしょうか。でも、考える程、難しいものではありません。研究会が勧めている方法は、むしろ単純で明快なもので誰にでも出来ます。刃の上刃、横刃の形を整え、刃に見合った角度に研ぐだけです。

とは云っても、若干の道理・理屈を知らなければなりません。例えば、刃(ソーチェーン)の構造とか、ヤスリの正しい動かし方などです。その上で訓練を積み、切れ味の良い刃に仕立てることが出来ます。時間だって10分とか20分で済みます。特別な力だって必要ありません。

結局、切れないチェーンソーを使っている人は、目立てが出来ないのでなく、やらないだけなのです。是非、試してみてください。ビューティフルな伐木作業をするために……

## 活動カレンダー 8/3～8/31

月日	内 容	担 当
9/7(土)	「ビオトープづくり」・・・北上市村崎野	北上
〃	「薪・製材」・・・間伐材の日 集合・・・ギダジ研修場	研
8(日)	「間伐」・・・岩手町土川(送仙山) 現地集合 ※8p参照	北
〃	「講師派遣」・・・遠野エコネット 入門講座へスタッフ3人	研
9(月) ～12(木)	★「林野庁・里山企画」・・・新規 集合・・・ギダジ研修場	研
14(土)	「講座」・・・現場研修 集合・・・ギダジ研修場	〃
15(日)	「間伐」・・・北上市・上鬼柳 集合・・・現地	北上
21(土)	「間伐」・・・岩手町土川(送仙山) 現地集合 ※8p参照	北
22(日)	「講座」・・・現場研修 集合・・・ギダジ研修場	研
23(月)	「木工教室」・・・間伐材の日 集合・・・ギダジ研修場	〃
28(土)	「間伐」・・・手代森・田中林 集合・・・手代森小学校	南
10/5(土)	「間伐」・・・県民参加の森林づくり 岩手町土川(送仙山)現地集合	北
〃	「ビオトープづくり」・・・北上市村崎野	北上

※ 詳細は次ページ以降を参照

★印・・・5 ページ

# 「間伐材の資源化プロジェクト」・・・「セブン-イレブン記念財団」助成事業

## <9月のスケジュール>

この活動には誰でも参加できます。講座のメンバー歓迎

- 製材・薪・・・「間伐材の資源化・・・」  
と き 9月7日(土) 9:00～15:00  
集 合 ギダジ研修場  
※ 薪づくりは急ピッチで行う必要あり 9月に入れば乾燥が難しい

### ☞ 薪の乾燥・・・雨続きで進まず

薪づくりは8月までには済ましておきたいところですが、今年は7月半ばから8月半ばまでの長雨で、思うようにできなく、9月に入ってしまった。

- 木工教室・・・「間伐材の資源化・・・」  
と き 9月23日(月)  
9:00～15:00  
集 合 ギダジ研修場  
内 容 ・椅子の製作、部材づくり

### ☞ 「木工教室」・・・工具機材

電動の木工工具はパワーがあって間違っ  
て刃に手でも接触しようものなら一  
瞬に怪我します。だからと言って手袋  
をしての作業は、むしろ危険です。

## 8月の活動から

- 薪づくり・・・8/3(土) 今夏、少ない晴れの日、急ピッチで 参加 13人



マサカリで割る



地味な薪づくり



電動木割機も活躍

- 木工教室・・・8/4 参加 21人



設計図に合わせ型を取る



ジグソーで曲線もスイスイ、



外では日除けのシートを張って

- 炭焼き・・・8/31 参加 13人



順調な窯出し作業



出炭 約200キロ



窯内に入って補修箇所の点検

# 「森林ボランティア講座」……三井物産環境基金 助成事業

震災復興支援活動……3年間で「森林作業の人材200人を養成」

## < 9月スケジュール >

### ■ 「森林ボランティア講座」

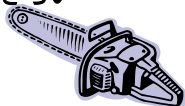
と き 9月14日(土), 22日(日)  
9:00~15:00

ところ 研修林

集合 ギダジ研修場

内容 ・伐木・掛り木処理、集材

※ これまでのおさらい



### 👉 今月の研修ポイント

#### ◇ 自力で伐木、掛り木の処理……

先ず、作業のイメージをつくります。  
先を読む能力があるのは人間だけです。  
「こうすれば、あゝなる」「あゝすれば、こうなる」と予測がたてられます。  
森林作業の殆どは予測の作業です。

## 8月の活動から

□ 8/10, 25「森林ボランティア講座」参加 30人(8/10), 30人(8/25)

8月は 動力・人力での集材、丸太の扱い方、伐木・掛り木の処理などを研修



8/10……動力ウインチで集材



小型ウインチでも仕事は人力の何倍も



トビを使い丸太を積む



トングをいい人力で運ぶ



丸太の寸法採りも正確に



8/25・朝一番、安全旗の掲揚から



伐木、先ず伐倒方向を決める



ガターカットを選択、突込み切り

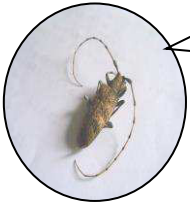


伐根で作業の検証

# 「マツクイムシ被害防止プロジェクト」……県民参加の森林づくり 助成事業

## < 9月のスケジュール >

☞「巣箱を設置する林の現地調査」……  
9月中に実施します。盛岡広域振興局林務部の指導を得て行います。10,11月中におよそ10haのマツ林に30個の巣箱を取り付けます。



!? マツノマダラカミキリ?  
先月、ギダジの松林で捕まえたカミキリムシ。森林総研でセンノカミキリムシと判定。でも、よく似ていました。

## 8月の活動から

- 8/24 アカゲラの営巣用巣箱も完成  
県民の森・伊藤所長の指導で作成。



1つの巣箱が10キロほどあります。立木に掛けるのに一工夫必要のようです

## 講師派遣事業

- 8/11(日)講師派遣……NPO 法人遠野エコネットの「第2期 山仕事はじめの一步入門講座」  
当会からスタッフの藤原(隆)、大桐、斉藤(文)の3人が講師役務める。



チェーンソーで怪我をしない体の構え、持ち方……安全作業の第一歩

※ この講座は毎月第2日曜日開催され、来年3月まで続きます。9月は8日(日)です。



簡単な林分調査



間伐率 46%と算出された

- 8/24(土)講師派遣……県民の森の「安全講習会」 当会から工藤勝、菅原勝義の両氏を派遣



熱心な講習会の参加者



簡単な林分調査(間伐率の算出)



伐木し丸太の作り方(造材)など

## <9月のスケジュール>

各活動分野の今月のスケジュール・前月の活動詳細は下記のページをご覧ください。

- ◆「間伐材利活用」・・・2ページ
- ◆「森林ボランティア講座」・・・3ページ
- ◆「マツクイムシ被害防止」・・・4ページ
- ◆「林野庁・里山整備企画」・・・5ページ

### ☞ 「林野庁の里山整備助成事業」

#### 採択決定・・・9月から活動・・・

里山の整備をボランティア団体などを対象に公募している助成事業です。この程、採択決定の通知がありました。年度半げからの活動になりますが、早速、9月から活動スタートします。具体的な活動と場所は、研修林(田頭さん所有のスギ林)の下刈りと除間伐1ha、及び手代森の雑木林(田中さん所有)の萌芽枝の処理0.5haなどです。会員の積極的参加を期待します。

※ 9月のスケジュールは左下

8/24 公募事業の推進組織である「いわて里山再生地域協議会」から活動場所の事前調査があり、2人の専門家が参りました。当会からも2人がたちあいました。



## 新規事業スタート

### ■ 里山整備企画

冬の到来を考え、実効的な作業にするため活動日を集中します。

と き 9月9日(月)～12日(木)

(連続4日間)

9:00～15:00

ところ 三助山研修林内の

マツ・スギ林

集 合 ギダジ研修場

- 内 容
- ・ 刈払い
  - ・ 除間伐
  - ・ 間伐材の搬出

※ 活動日は連続4日間ですが、都合の付く日だけでも結構です。積極参加を期待します。

## 8月の行事から

### □ 8/20 夏を送る夕べ・・・



親しく語り合う夕べでした。参加18人。

### ☞ そばの花 満開・・・



今年は花の付きが良い

### <今後のスケ

### ジュール>

9月下旬・・・刈り取り

10月初旬・・・脱穀

11/23・・・収穫祭