

いわて森林再生77

2013年6月号

NPO法人いわて森林再生研究会
盛岡市上田堤1-13-7

TEL・FAX 019-663-0547

われらは森林の環境と、その恵みを守り育てます



2013年度「講座・実地研修」スタート……チェーンソー操作は“体の構え・フォーム”が基本 (5/11)

リニアコライダー(ILC) & 北上山地

北上山地に国際研究施設「ILC」を誘致しようと、キャンペーンが展開されています。地下に直線で全長30～50キロのトンネルを掘って宇宙の成り立ちを調べるといふものです。北上山地にはトンネルを掘る条件となる頑丈な花崗岩の岩盤があることから立地を期待しているわけです。

ところで、北上山地の魅力は地下だけじゃありません。地上部は冷温帯の落葉広葉樹林帯としてその樹種の多さを誇っています。モンスーンが適度の雨を運び、海洋に囲まれたマイルドな気候に位置しており、樹木を伐っても直ぐ萌芽更新する森林は地球上でも稀有な存在ではないでしょうか。このような自然環境そのものを誘致のアピール材料にしたらと思うのです。森林は季節ごとに様々な相貌を見せてくれます。春先に咲く花々(春の妖精)、秋の紅葉やキノコ、季節毎に訪れる鳥獣、冬は墨絵のような雪景色など……。誘致が実現すれば世界各地からやってくるだろう研究者やその家族の人たちには新鮮な発見ではないでしょうか。植生だけではありません。山地の岩肌から滲み出る水は直に飲めるとなれば彼らにとって大変なサプライズでしょう。そんな自然環境を世界に発信する機会でもあると思うのです。

※ それにしても、世界の人たちに見せるにはちょっと山が荒れ過ぎです。ILC建設には10年かかるといいます。それまでに、少しでも手入れしておきましょう。

活動カレンダー 6/1～7/7

月日	内 容	担 当
6/1(土)	「ビオトープづくり」… …北上市村崎野	北上
2(日)	集材/製材…「間伐材の資源化」 集合…ギダジ研修場	研
8(土)	「講座」…研修林 集合…ギダジ研修場	研
9(日)	集材/製材…「間伐材の資源化」 集合…ギダジ研修場	研
15(土)	「除・間伐」…県民参加の森林づくり 岩手町土川・現地 集合※不明の人	北
16(日)	「間伐」…県民参加の森林づくり 現地集合 ……北上市上鬼柳	北上
〃	「講師派遣⑦」…遠野エコネット スタッフ2人派遣	研
22(土)	「間伐」…手代森・田中林 集合…手代森小学校	南
〃	「講師派遣」…県民の森 薪づくり講習に2人派遣	研
23(日)	「講座」…現場研修 集合場所 ギダジ研修場	〃
30(日)	木工教室…「間伐材の資源化」 集合…ギダジ研修場	〃
7/6(土)	「ビオトープづくり」… …北上市村崎野	北上
7(日)	「除・間伐」…県民参加の森林づくり 岩手町土川・現地 集合※不明の人	北

※ 詳細(6月分)・次ページ以降を参照

「間伐材の資源化プロジェクト」……「セブン-イレブン記念財団」助成事業

<6月のスケジュール>

■ 製材、薪づくり……「間伐材の資源化…」

と き 6月2日(日), 9日(日)

いずれも 9:00~15:00

集 合 ギダジ研修場

内 容 ・製材 & 集材・運材

■ 木工、製材……「間伐材の資源化…」

と き 6月30日(日) 9:00~15:00

集 合 ギダジ研修場

内 容 木工教室



昨年度の木工教室の様子

工具類に新しく「丸ノコ盤」が入りました。木工の幅が広がります

<4月の活動から>

□ 5/3~5「間伐材の日」……造材・集材・搬出

寒空の3日間でした。

参加……3日間で延べ36人



2年ぶりのきのこ栽培

5/5 はきのこ(シイタケ、ナメコ)の植菌作業。



□ 5/25(土)「間伐材の日」……製材・薪づくり

参加 14人、薄曇りで作業には良い日和



製材・簡易製材機でスギ間伐材で厚さ12mmの板を挽く

薪づくり……どんどん積み上がる

< 6月スケジュール >

■ 「森林ボランティア講座」

と き 6月8日(土), 23日(日)

9:00~15:00

ところ 研修林

集 合 ギダジ研修場

※ ここに集まって移動します

内 容 ・小径木の伐倒

・掛り木の処理

持ち物 弁当、飲料水(お茶など)、

着替えのシャツなど必要かも

👉 小径木の伐木

受け口、追い口を正確につくります。

必然的に正しい「つる」が残ります。

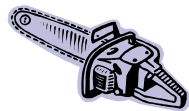
次に対象木を傾けますが、2方法があります。

◇フェリングレバーを追い口に差し込み、持ち上げます。

◇クサビを追い口に打ち込み傾けます。

※ 小径木でクサビを使うのは難しい

ですが、ちょっとしたテクニックがあります。



< 5月の活動から >

5/11, 26 「森林ボランティア講座」 参加 32人(5/11), 29人(5/26)

チェーンソーワークの基本・姿勢(体の構え)、玉切り、受け口づくり、突込み伐切りの訓練



チェーンソーワークは形が大切



玉切り…まずまずの構え



圧縮、引っ張りを見極め



突込み伐切りの練習



水平は大切だよ



受け口づくりの練習



立木に対すと姿勢が崩れる



切る意識が強すぎ

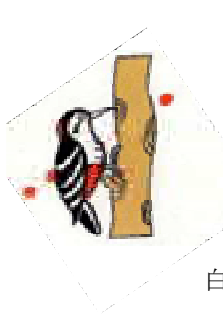
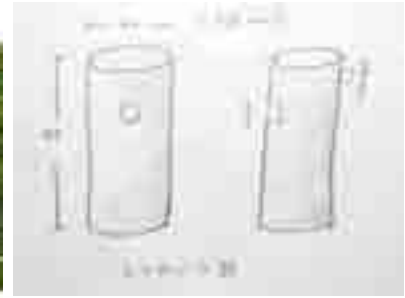


小径木の伐木実演

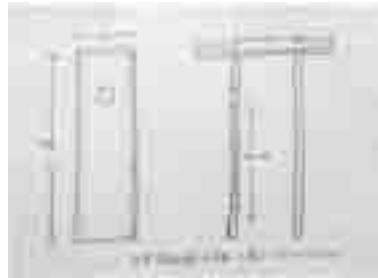
「マツクイムシ被害防止プロジェクト」……県民参加の森林づくり 助成事業

< 活動のスケジュール >

- 5～6月……間伐材の集材・製材
- 6～8月……巣箱の作製（木工）
（巣づくり用10個、ねぐら用20個）
- 7～9月……巣箱設置の林を探索
- 10～11月……マツ林の間伐（1ha）
- 11～12月……マツ間伐材で炭焼き
〃 ……巣箱の設置



白骨化したアカマツ林（紫波町）



講師派遣事業

☞ 5/19(日)講師派遣……NPO 法人遠野エコネットの「山仕事はじめの一步入門講座 ⑥」
～当会からスタッフの高橋(堅)、小山石、大江、斉藤の4人を派遣しました～

今回は小径木をクサビで倒す方法、また掛り木の安全な処理法などを研修しました。この入門講座は6月で一応修了します。



クサビを差し込む隙間をつくる



最後までクサビが効かせる



クサビの効用を説明



エコネット所有の「ロープウインチ」実演……ワイヤーより柔軟で軽く扱いやすい、米国製だがエンジンはホンダ

< 6月のスケジュール >

各活動分野のスケジュール・前月の活動
詳細は下記のページをご覧ください。

- ◆ 「間伐材利活用」・・・ 2 ページ
- ◆ 「森林ボランティア講座」・・・ 3 ページ
- ◆ 「マツクイムシ被害防御」・・・ 4 ページ
- ◆ 「講師派遣」・・・ 4, 5 ページ



ウワミズザクラ・・・房状に花を付ける、桜の一種、この時期に咲く(ギダジ研修場)

☞ 会員名簿について

今年度の会員名簿がまとまり、会報に同封しました。申し出により住所・氏名を記載できない方が2名おりました。
※ 名簿の扱いには注意を払ってください。



林床の低木「キイチゴ(モミジイチゴ)」の花。やがて、甘い可憐な黄色のイチゴ様の実をつけます。(5/20 研修林で撮影)

★★★★ みんなの情報 ★★★★★ みんなの情報 ★★★★★

☞ 今年も「そばづくりプロジェクト」

◆ 畑の耕起

畑は予め4月にトラクターで起こしていますので、間伐材利活用の日に、小時間を割いて管理機で行います。

と き・・・ 6月2日(日)

※ 肥料を撒きながらの作業になります



☞ 県民の森へスタッフ派遣

今年も「県民の森」のイベントにスタッフ2人(今年度 工藤勝、菅原勝義の両氏が担当)を派遣します。今年度は5回。

<スケジュール>

- 6月22日(土)・・・玉切り・目立て
- 8月24日(土)・・・安全な伐木作業
- 10月27日(日)・・・掛り木の処理
- 11月3日(日)・・・間伐体験
- 11月9日(土)・・・雑木林の見方・伐木



県民の森のイベントで講師を務める(昨年8月)